

信州WWL



グローバルカフェ2025

JICAと一緒に、
国際協力と多文化共生を探究。
語って、気づいて、次の一歩へ。
小さな問いが大きな変化に。
さあ、一緒に語ろう！



WORKS STOP

12/14
Sun.

松本市勤労者
福祉センター
3-2会議室



小さな問いが
大きな変化に。
さあ、一緒に語ろう！



探フェス2025

長野県高校生探Qフェスティバル2025
こちらのホームページもご覧ください！

SCAN ME!

<https://nagno-tankyu.com>



テーマ

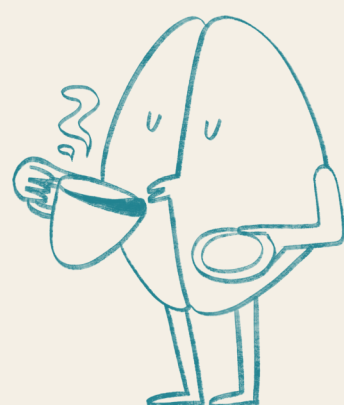
語ろう、気づこう、動き出そう。

高校生が多文化共生について考えてみた！



VENUE

- 1 開催日時
12月14日（日） 11:00～15:30
- 2 会場
松本市勤労者福祉センター
3－2 会議室
(長野県松本市中央4丁目7-26)

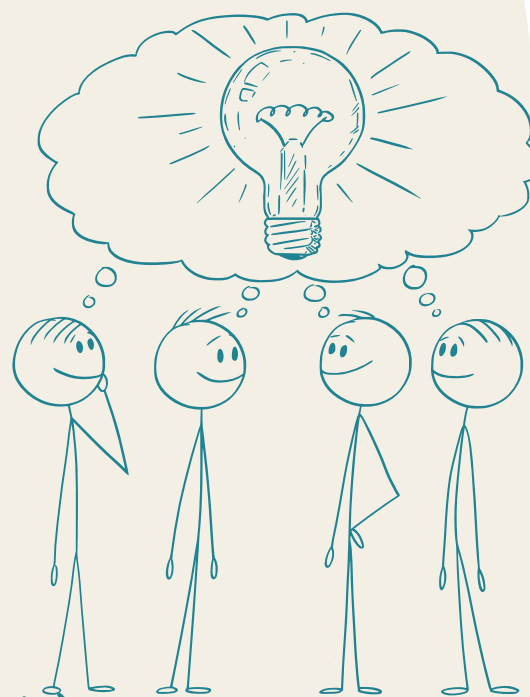


MENU

- ・国際協力や多文化共生に関する高校生の発表
- ・JICA海外派遣経験者とのトークセッション
- ・JICA関係者による出前講座
- ・JICA長野デスクと一緒に楽しむ体験展示
(1F 大講義室ステージ)

SCHEDULE

- | | |
|-------------|-------------------------------------|
| 11:00～11:40 | 高校生による発表（10分×3チーム）
助言者によるフィードバック |
| 11:40～12:10 | トークセッション①
「高校生が考える、長野の多文化共生の未来」 |
| 13:30～14:00 | JICA関係者による出前講座 |
| 14:00～14:50 | 高校生による発表（10分×4チーム）
助言者によるフィードバック |
| 15:00～15:30 | トークセッション②
「多文化共生を“じぶんごと”にするには？」 |



当日は「発表×学び×体験」
ぜんぶ盛り！
JICAの出前講座や体験展示も。
トークセッションは飛び入りOK。
中学生・保護者・地域みなさん！
高校生と一緒に、
“長野の多文化共生”について
考えてみませんか。



留学フェア 2025

きっと留学
したくなる

信州つばさプロジェクト参加者の報告会

12/14(日)

松本市勤労者福祉センター



SDGs探究コースⅠ(韓国)

12:30~12:45

初めての海外。現地高校生との交流や衣食住の文化体験等では、英語や韓国語にも挑戦。



STEAMコース(アメリカ)

12:45~13:00

学術都市ボストンでのホームステイ。ハーバード大学等での最先端の講義。英語漬けの日々!!

個人留学(メキシコ)

13:00~13:15

自分で留学を企画。世界中から集まった人たちと取り組んだウミガメ保護ボランティア。



グループセッション

13:15~13:30

参加者全員で混ざってお話しましょう。海外留学未経験の人は、留学の方法や留学の心構え等を、先輩に聞いてみよう。